

Für exakte Suspensionen: Auflöse- und Dosieranlagen von endeco

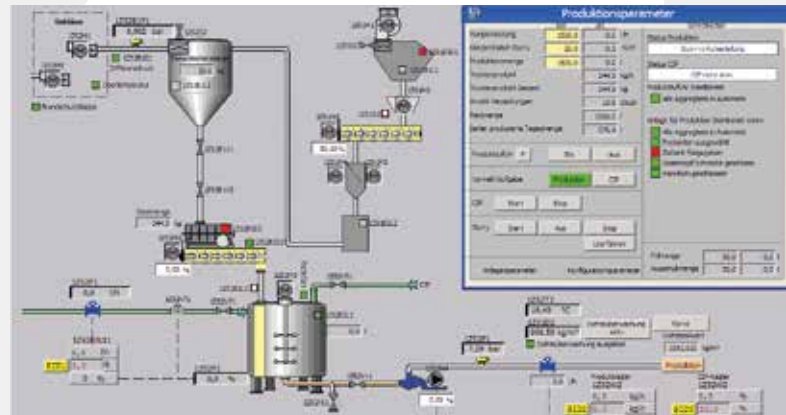


Auf Basis unserer weitreichenden Praxiserfahrung entwickeln wir maßgenaue Auflöse- und Dosieranlagen für die Nahrungsmittel-, Kunststoff-, Papier- und die Chemische Industrie. Unsere Anlagen ermöglichen es Ihnen, Suspensionen mit einer Genauigkeit von bis zu $\pm 0,5\%$ herzustellen.

- Die benötigten Trockenstoffe werden anforderungsgerecht direkt aus Silos, Big Bags oder Säcken entnommen und durch passende Fördersysteme der Auflöseanlage zugeführt
- Abhängig von der Flüssigkeitsmenge und dem benötigten TS-Gehalt wird das Pulver per Dosierorgan in den Rührwerksbehälter eindosiert
- Variable Dichteregelung über Feststoff- und Flüssigkeitsdosierung

- Das Rührwerk vermischt den Trockenstoff mit der Flüssigkeit zu einer homogenen Lösung
- Mit einer Förderpumpe wird die Suspension zu den entsprechenden Abnahmepunkten oder Lagertanks transportiert
- Umfangreiche Produktdatenbank für Schüttgüter (u.a. zu Fließfähigkeit, Produkt-Produkt- und Produkt-Wandreibungswinkel etc.), bei Bedarf wissenschaftliche Untersuchung von unbekanntem Produkten

Die Anlagen können problemlos um Heiz-, Kühl- und Kochstrecken ergänzt und je nach Anforderung auf Batchbetrieb oder kontinuierlichen Betrieb ausgelegt werden.



Dosieren und auflösen – anforderungsgerecht, schnell und zuverlässig

Ihre Auflöse- und Dosieranlage von endeco liefert in kurzer Zeit exakte Ergebnisse. Sie wird Ihren Anforderungen, Umfeldbedingungen und Wünschen entsprechend konzipiert und realisiert und nahtlos in Ihre vor- und nachgelagerten Prozesse integriert.

Ihr Bedarf entscheidet – Ausführungen und Optionen:

- Auslegung gemäß ATEX-Anforderungen in Zone 20/21/22
- Werkstoff S235 JR bzw. Edelstähle 304 oder 316L
- GMP, FDA und EU 1935 konform
- Oberflächen nach Maß, von walzblank bis geschliffen und poliert
- Verschleißgeschützte Ausführung möglich

- Mit integrierten CIP und SIP Systemen
- Explosionsgeschützte Ausführung
- Manuelle oder vollautomatisierte Abläufe über eigene Programme möglich
- Kontinuierliche oder diskontinuierliche Dosierverfahren
- Kontinuierliche oder diskontinuierliche Produktabnahme
- Gravimetrische oder volumetrische Dosierung möglich
- Nahezu vollständige Restentleerung
- Aus Standardkomponenten können einfach Dosieranlagen oder Beschickungen von Misch- und Siebanlagen zusammengestellt werden

Kontaktieren Sie uns – wir beraten Sie gern.

